

# 3D-Drucklösungen für die **Kieferorthopädie**



## **FORM 3BL**

### **Maximale Produktivität, minimale Eingriffe**

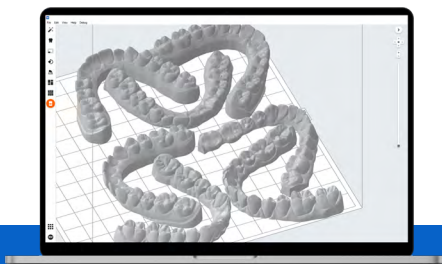
Produzieren Sie rund um die Uhr Modelle mit dem Form 3BL – dem industriellen Großformat-3D-Drucker – der für Labore und andere Hersteller von zahnmedizinischen Produkten entwickelt wurde.



## **FORM 3B+**

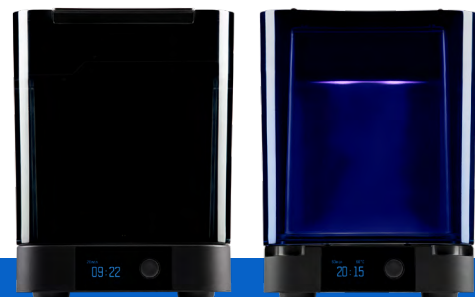
### **Nicht härter, sondern effektiver arbeiten**

Erstellen im Handumdrehen präzise, qualitativ hochwertige Dentalmodelle, -anwendungen und -prothesen mit dem Form 3B+. Dieser moderne Desktopdrucker wurde speziell für zahnmedizinische Experten entwickelt.



### **PREFORM UND DASHBOARD**

Leistungsstarke kostenlose Software, so einfach wie möglich



### **FORM WASH UND FORM CURE**

Die automatisierte Nachbearbeitung spart Zeit und Aufwand

# Transparente Aligner- und Retainer-Modelle

Fertigen Sie Ihre eigenen dentalen Anwendungen für nur 1,50–2,50 € pro Modell

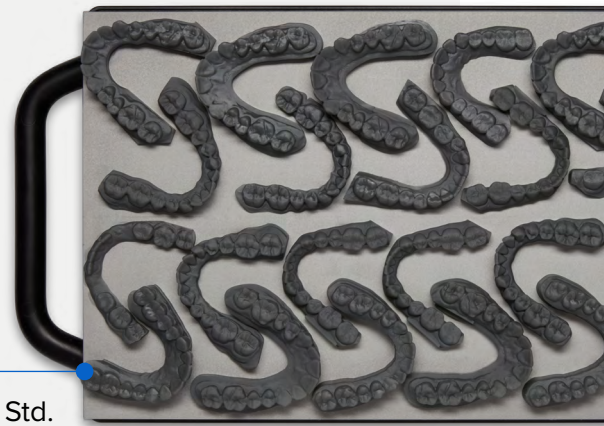


## FLACHER DRUCK IM FORM 3B+

Bis zu 8 Modelle pro Druckvorgang in 1 Std.

## FLACHER DRUCK IM FORM 3BL

Bis zu 24 Modelle pro Druckvorgang in 2,5 Std.



## VERTIKALER DRUCK IM FORM 3B+

Bis zu 18 Modelle pro Druckvorgang in 4,5 Std.

## VERTIKALER DRUCK IM FORM 3BL

Bis zu 52 Modelle pro Druckvorgang in 10 h

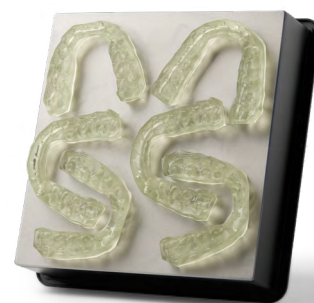


## Direktgedruckte biokompatible dentale Anwendungen



### **Okklusionsschienen**

3,50–4,50 € pro Schiene  
Bis zu 6 Schienen pro Druckvorgang in 1,5 Std.



### **Transferschienen**

ca. 5 € pro Schiene  
Bis zu 6 Schienen pro Druckvorgang in 1,5 Std.

Druckzeiten und Durchsatz beziehen sich auf den Form 3B+ und ändern sich möglicherweise mit zukünftigen Aktualisierungen.  
Bitte beachten Sie, dass Arbeitsabläufe mit biokompatiblen Kunstharzen eventuell nicht in allen Regionen zur Verfügung stehen.  
Sprechen Sie mit einem Vertriebsmitarbeiter über die Verfügbarkeit in Ihrer jeweiligen Region.