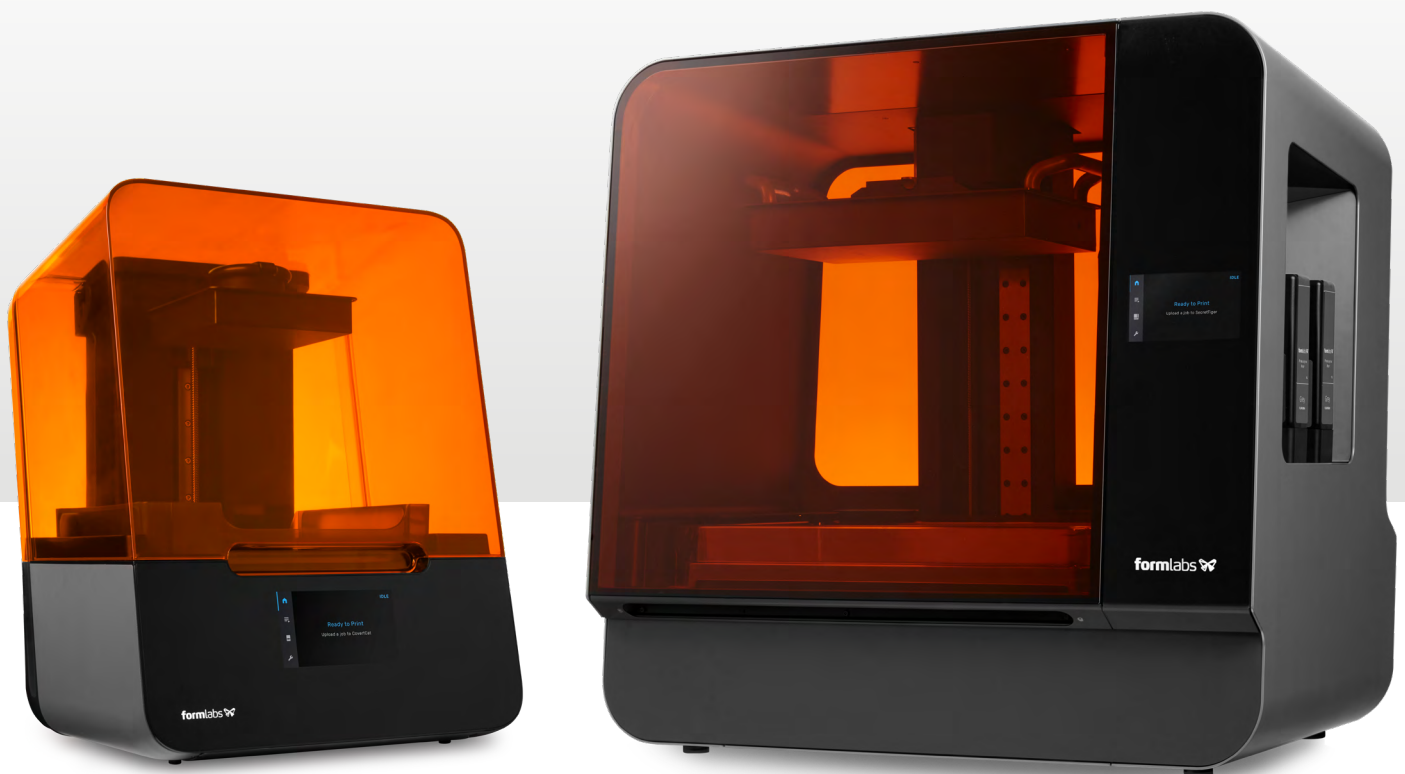


Die nächste Generation des industriellen 3D-Drucks

Starke Leistung durch Low Force Stereolithography (LFS)[™]

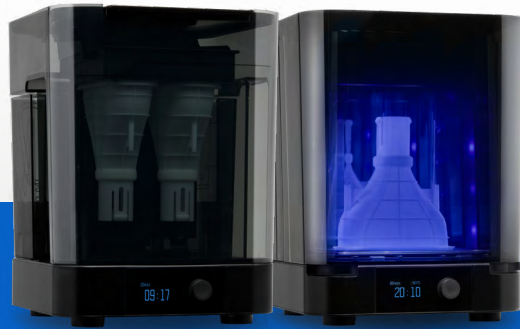
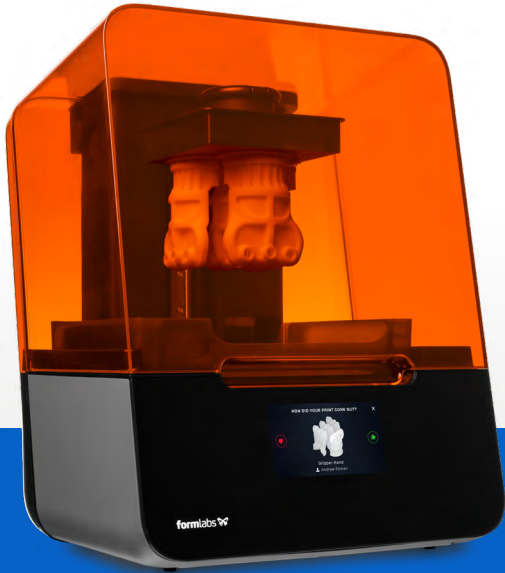


formlabs 

Form 3+

Schnelle, makellose Ergebnisse – bei jedem Druck

Mit dem Form 3+ fertigen Sie in Rekordzeit hochqualitative, funktionsfähige Prototypen und Endverbrauchsteile. Dieser erschwingliche 3D-Drucker liefert zuverlässig Ergebnisse in Industriequalität.



REKORDSCHNELLE PRODUKTION

Gehen Sie mit dem Form 3+ blitzschnell vom Design zum fertigen Teil über – dank seines optimierten, durchgängigen Arbeitsablaufs. Der leistungsstarke, hochintensive Laser und die genau abgestimmten Einstellungen für jedes Material ermöglichen einen schnellen Druck.

AUTOMATISIERTER ARBEITSABLAUF

Dieses automatische Wasch- und Nachhärtungssystem wurde entworfen, um das Beste aus Ihren gedruckten Teilen herauszuholen. Form Wash und Form Cure optimieren den 3D-Druckprozess und sorgen für gleichmäßig hochwertige Ergebnisse bei geringerem Zeit- und Arbeitsaufwand.

DURCHGÄNGIG HOCHWERTIGE TEILE

Die Form 3+ ist die Weiterentwicklung der von Formlabs patentierten LFS-Technologie und sorgt für präsentationsfertige Teile mit gestochen scharfen, präzisen Merkmalen und einer produktionsähnlichen Oberflächengüte.

MAXIMALE EFFIZIENZ UND VERLÄSSLICHKEIT

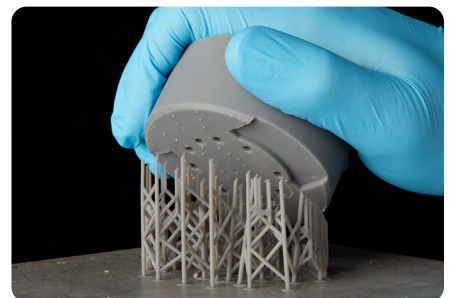
Der Form 3+ steckt voller Funktionen und Sensoren, die die Benutzerfreundlichkeit und Zuverlässigkeit verbessern, damit Sie mehr Zeit für Ihre Ideen haben, anstatt ihren Drucker überwachen zu müssen.

Verbesserte Nachbearbeitung

Neue Innovationen reduzieren das Risiko, Ihre Teile mit Werkzeugen zu beschädigen. Gleichzeitig können Sie den Arbeitsaufwand reduzieren und den Durchsatz erhöhen.



Mit der Build Platform 2 und unserer patentierten Schnellablösetechnologie lösen sich Teile im Handumdrehen von der **Konstruktionsplattform**.



Neue und verbesserte leicht zu bearbeitende Stützstrukturen lösen sich im Handumdrehen von Ihren Teilen.

Form 3L

Große Teile, großer Durchsatz

Ein großformatiger 3D-Drucker – so kompakt, dass er ideal ins Büro passt, und robust genug für das Werk. Übernehmen Sie selbst die Kontrolle über die Fertigung großer Prototypen und verwirklichen Sie auch Ihre größten Ideen mit dem Form 3L, einem kostengünstigen 3D-Drucker, der bezüglich Detailqualität keine Kompromisse eingeht.



NIE WIEDER UMFANGREICHE DRUCKE AUSLAGERN

Arbeiten Sie schneller mit einem großformatigen 3D-Drucker, der so vielseitig ist, dass Sie die Produktion aller Größenordnungen betriebsintern erledigen können.

SKALIEREN SIE IHRE EIGENFERTIGUNG

Mit seinem großen Fertigungsvolumen und den Hochleistungsmaterialien ermöglicht der Form 3L die Produktion lebensgroßer, hochwertiger Teile für die Endverwendung oder Tests.

SKALIERBARER PERFEKTIONISMUS

Dank der zwei hochpräzisen Light Processing Units im Drucker erreichen Sie gleichmäßige Genauigkeit und Detailliertheit über die gesamte Konstruktionsplattform hinweg.

EINFACHES NACHBEARBEITEN

Optimieren Sie Ihren Arbeitsablauf und produzieren Sie durchgehend saubere, hochqualitative und präzise Teile – mit unseren automatisierten, großformatigen Nachbearbeitungsgeräten Form Wash L und Form Cure L.

Starke Leistung durch Low Force Stereolithography (LFS)[™]

Die LFS-Technologie nutzt lineare Beleuchtung und einen flexiblen Tank, um flüssiges Kunstharz in makellose Drucke zu verwandeln. Diese fortschrittliche Art der Stereolithografie reduziert die Abzugskräfte deutlich und bietet somit bahnbrechende Druckqualität und Zuverlässigkeit.

Technische Daten

Form 3+

Form 3L

TECHNOLOGIE	Low Force Stereolithography (LFS) [™]	
FERTIGUNGSVOLUMEN (B × T × H)	14,5 × 14,5 × 18,5 cm	33,5 × 20 × 30 cm
SCHICHTDICKE	25–300 Mikrometer	
LASERLEISTUNG	Ein 250-mW-Laser	Zwei 250-mW-Laser
XY-AUFLÖSUNG	25 Mikrometer	
GEWICHT	17,5 kg	54,4 kg
DRUCKERABMESSUNGEN	40,5 × 37,5 × 53 cm	77 × 52 × 74 cm
GARANTIE UND SERVICE	Ein Jahr Garantie inklusive. Erweiterte Garantie, Pro Service Plan und Enterprise Plan verfügbar.	
SOFTWAREKOMPATIBILITÄT	Ab Windows 7 bzw. ab macOS X 10.6.8	
DATEIFORMAT	STL oder OBJ	

Ein vollständiges Ecosystem

Erledigen Sie mehr und arbeiten Sie effizienter mit einem umfassenden 3D-Druckprozess. Vom Druck bis zur Nachbearbeitung stand Effizienz bei der Entwicklung immer im Mittelpunkt.



SOFTWARE

Bereiten Sie Ihre Dateien und Ihre Druckaufträge in PreForm vor und verwalten Sie Drucker und Teams über Ihr webbasiertes Dashboard.



MEHR ALS 30 MATERIALIEN

Verwirklichen Sie jedes Projekt, von Prototypen bis hin zu hochleistungsfähigen Endverbrauchsteilen. Mit einem plattformübergreifenden Kartuschensystem können Sie nahtlos zwischen einer Bibliothek von über 30 Funktionsmaterialien wechseln.



PREMIUM- KUNDENSERVICE

Unser Formlabs-Kundenservice-Team besteht aus 3D-Druck-Experten, die Ihnen helfen, Ihren Drucker optimal zu nutzen. So können Sie sich auf das Wachstum Ihres Unternehmens konzentrieren.